



**Extreme: Der Tagebau Welzow-Süd in der Niederlausitz schuf eine bizarre Wüstenlandschaft; in der Wutachschlucht (Hochschwarzwald) wuchern Moos und Farne**  
Desert sands cover the former Welzow-Süd lignite mine in Lower Lusatia; moss and ferns grow in the Wutach Gorge in the Black Forest

**E**s ist nicht ganz einfach, in Deutschland unberührte Natur zu finden. Mehr als 80 Millionen Menschen leben in diesem Land, im Schnitt verteilen sich 230 Einwohner auf einen Quadratkilometer. Diese hoch entwickelte Gesellschaft ist auf Wachstum ausgerichtet, und das braucht Platz, Energie, Bodenschätze. Während stetig große Flächen durch Städte und Dörfer versiegelt worden sind, hat die industrielle Landwirtschaft immer mehr Monokulturen hervorgebracht. Straßen und Autobahnen, Fabriken und Industriegebiete lassen die Naturräume weiter schrumpfen. Alles richtig, einerseits. Andererseits kann sich die Natur in vielen geschützten Räumen weitgehend frei entfalten: Deutschland hat allein 14 Nationalparks, deren Fläche insgesamt rund 2000 Quadratkilometer beträgt, viermal so groß wie der Bodensee. Dazu kommen etwa 8500 Naturschutz- und 7500 Landschaftsschutzgebiete, 103 Naturparks, 16 Biosphärenreservate und mehr als 70 Geotope.

Berthold Steinhilber hat den geschützten Landschaften Deutschlands nun ein Denkmal gesetzt. In den vergangenen Jahren reiste der Stuttgarter Fotograf zu den schönsten Naturräumen zwischen Wattenmeer und Zugspitze, dem Tagebau Hambach und der Sächsischen Schweiz, um sie im Bild festzuhalten. „Das Spektakuläre ist für mich weniger interessant als die stillen, ruhigen und kraftvollen Eigenheiten der Landschaft“, sagt Steinhilber, Jahrgang 1968. „Am stärksten haben mich jene Orte beeindruckt, die ich bislang nicht auf meiner persönlichen Deutschlandkarte hatte.“ Unerwartet schwierig gestalteten sich aber die Aufnahmen in seiner Heimat, der Schwäbischen Alb. „Ich bin dort aufgewachsen und brauchte etwas Zeit, bis ich mit den Fotos zufrieden war.“ Steinhilber fotografierte oft in der Dämmerung, dabei benutzte er meist lange Belichtungszeiten. „Meine liebsten Tage sind die trüben, dunklen und unaufdringlichen Schlechtwettertage“, erklärt er, „denn dann lässt sich der Charakter einer Landschaft am besten abbilden.“

Steinhilbers gelungenste Arbeiten sind nun in einem faszinierenden Bildband erschienen. Viele seiner Fotos wirken wie Gemälde. Da wird die Donau zum silbernen Band, das sich durch eine zauberhafte Landschaft schlängelt. Der Braunkohletagebau in der Niederlausitz erinnert an die Namib-Wüste an der Westküste Afrikas. Und Schloss Neuschwanstein leuchtet mystisch in der abendlichen Bergwelt, gedoppelt durch eine Spiegelung im See. „Ich wollte eine Spur der Neugier legen, um Verborgenes sichtbar zu machen, und das Bewusstsein dafür schärfen, weshalb es nicht notwendig ist, in die Ferne zu schweifen, um außerordentliche Naturschönheiten zu entdecken“, sagt Steinhilber. Das ist dem Fotografen gelungen. Seine Bilder nehmen den Leser mit auf eine virtuelle Reise zu Deutschlands schönsten Landschaften – und wecken den Wunsch, sie selbst zu erleben. ■

Alle Fotos: © Berthold Steinhilber/Frederking & Thaler Verlag

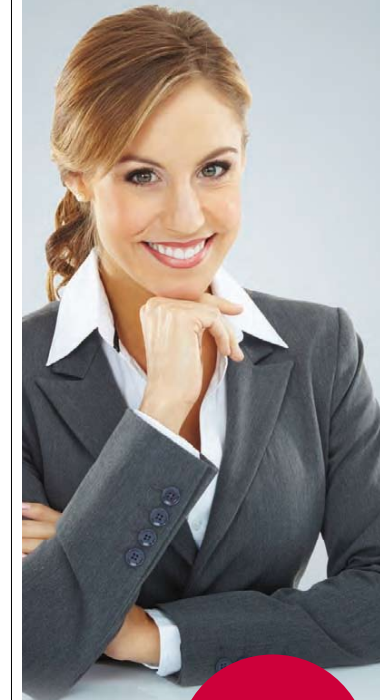
**It's not easy to find untouched natural landscapes in Germany.** The country has a population of over 80 million; that's an average of 230 people for every square kilometer. Like any highly developed society, the Germans have their sights set on growth, and that requires space, energy and natural resources. Large expanses of land have been paved over by cities and towns, and industrial farming creates monocultures. Streets and highways, factories and industrial sites squeeze the country's pristine natural landscapes into smaller and smaller pockets. This is the current scenario. At the same time, there are many protected areas, where nature is left largely to its own devices. Germany has 14 national parks covering a total area of around 2000 square kilometers. That's four times the size of Lake Constance. Add to that 8500 wildlife sanctuaries and 7500 protected landscapes, 103 nature parks, 16 biosphere reserves and over 70 geotopes.

The Stuttgart-based photographer Berthold Steinhilber has created a monument to Germany's protected landscapes. He traveled the length and breadth of the country, visiting and documenting nature's most beautiful manifestations between the Wadden Sea in the north and Zugspitze, Germany's highest peak, in the south, the Hambach open-pit mine in the west and the mountains of "Saxon Switzerland" in the east. "I'm less interested in spectacular sights than in the quiet, peaceful, powerful characteristics of a landscape," says Steinhilber, who was born in 1968. "The places that impressed me the most were those that I had not yet included in my personal map of Germany," he adds. Steinhilber was surprised at how difficult it was to take photos he liked in the Swabian Alps of southern Germany. "That's where I grew up, and it took me a while before I was satisfied with the pictures." Steinhilber took many shots just before sunrise and sunset, and often used long exposures. "My favorite days are the dark, dreary, bad-weather days," the photographer explains. "That's the best time to capture the true character of a landscape."

Steinhilber's best work has now been published in a fascinating book. Many of his photographs look like paintings of, for example, the Danube river resembling a silver ribbon as it meanders through an enchanted land; the open-pit lignite mines of eastern Germany's Lower Lusatia that recall the Namib Desert in western Africa, and Neuschwanstein Castle shimmering mystically in the evening light and in its mirror image in the lake. "I wanted to leave a trail that would inspire people's curiosity to discover what is hidden and to make them aware of the wonders of nature right there on their doorstep," says Steinhilber, who has undoubtedly accomplished his task. His photographs take you on a virtual tour of Germany's most spectacular natural scenery and awaken the desire to see it for yourself. ■



**„Deutschlands Landschaften“ von Berthold Steinhilber ist bei Frederking & Thaler erschienen (240 Seiten, ca. 200 Abbildungen; 49,99 Euro; frederking-thaler.de).** *Deutschlands Landschaften* by Berthold Steinhilber (currently in German only) has 240 pages, approx. 200 color plates and costs 49.99 euros; frederking-thaler.de



**Attraktive Zinsen**

**Die sichere Adresse für Sparer**

Eröffnen Sie jetzt Ihr Sparkonto und profitieren Sie von den attraktiven Zinsen der DenizBank.

[www.denizbank.de](http://www.denizbank.de), 0800 488 66 00

[www.denizbank.at](http://www.denizbank.at), 0800 88 66 00

**SBERBANK** DenizBank ist ein Unternehmen der Sberbank Gruppe.